

Предмет: Композиция.

Тема: «Статика и динамика»

Теория:

Композиции делятся на статичные и динамичные. Чтобы в композиции присутствовало движение – динамика, необходимо чтобы в таком изображении ось симметрии была наклонной. И наоборот если ось симметрии строго горизонтальная или строго вертикальная в изображении, то композиция в нем считается статичной.

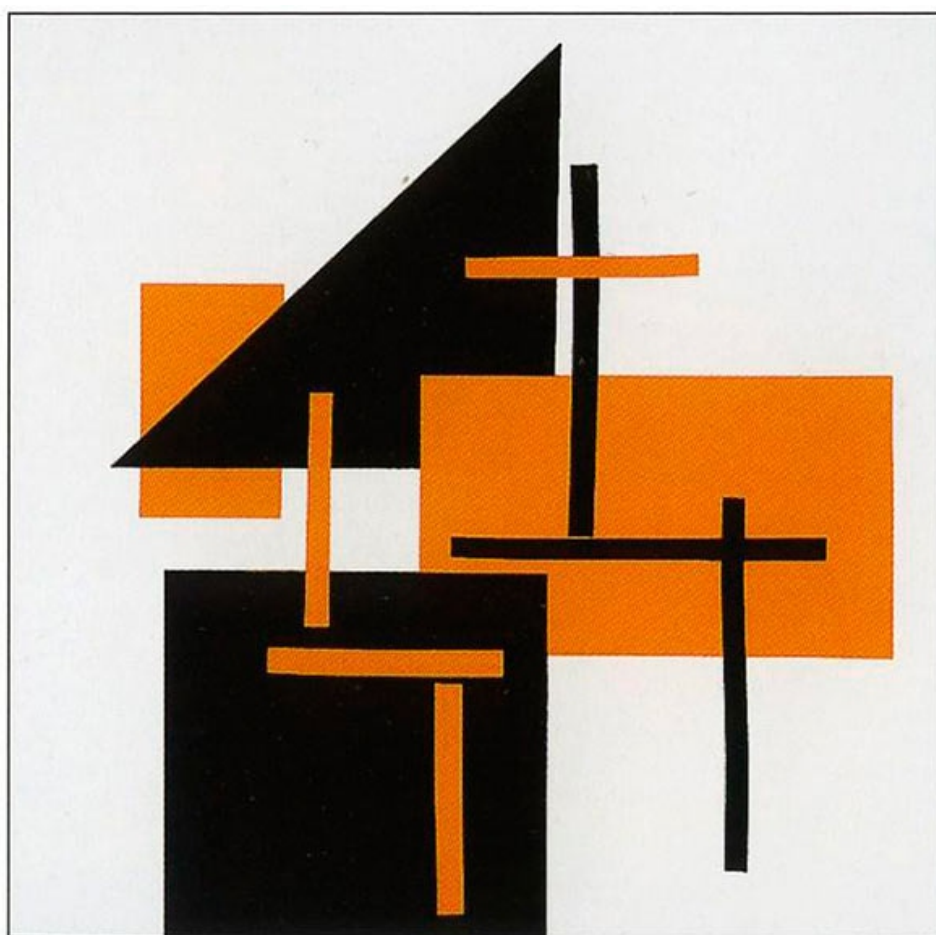
Статичные композиции строятся на спокойных стабильных формах, равновесии, симметрии. К стабильным (статичным формам) относят: прямоугольник и параллелограмм, положенные на широкое основание, квадрат, куб, пирамида. Композиция, составленная из таких форм, носит монументальный характер.

Статичные композиции используются художниками для выражения покоя, гармонии, передают торжественный покой и подчеркивают красоту предметов.

Динамика в композиции выражается в противопоставлении форм и масштабов, поворотах, наклонах, мотивов и расстояний. Часто динамические композиции имеют смещенный центр композиции и наклонную ось.

Динамика – полная противоположность статике во всех аспектах. Именно нестабильность положения или формы создает у зрителя иллюзию движения. Таким образом даже статичные формы можно привести в движения расположив их таким образом, чтобы их основанием служили углы, а не стороны.

Еще иллюзию движения можно создать благодаря наклону, причем существует несколько оптических правил, которые помогают подчеркнуть характер движения.

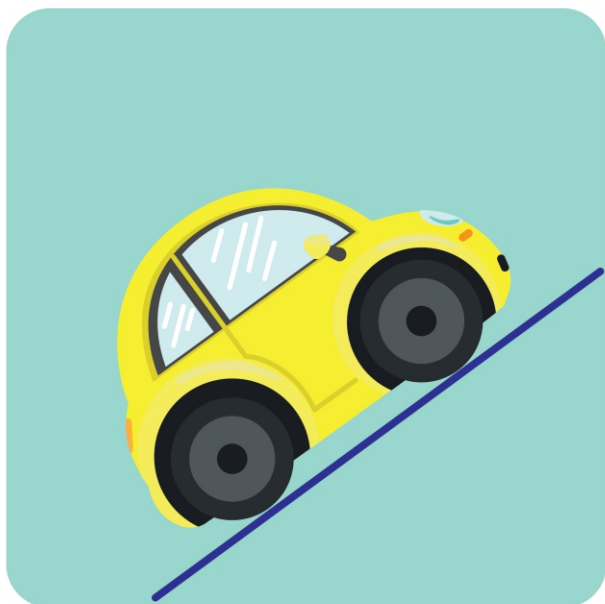


статика

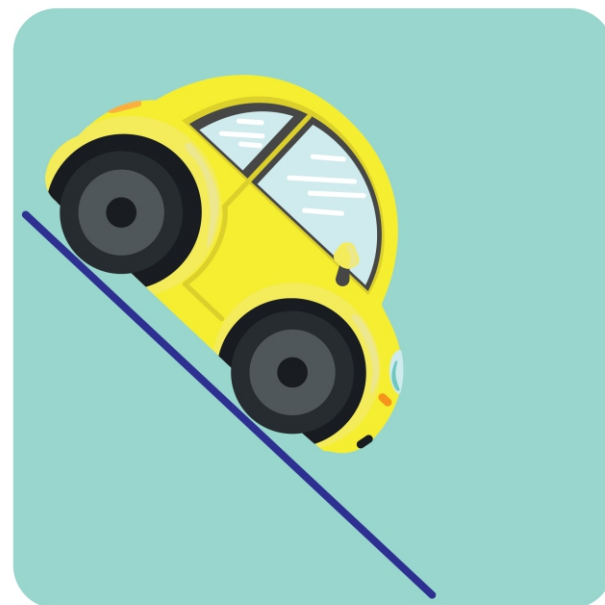


динамика

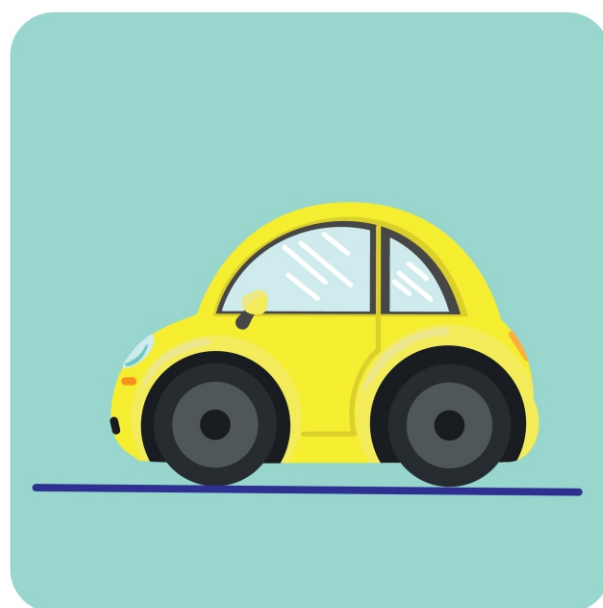
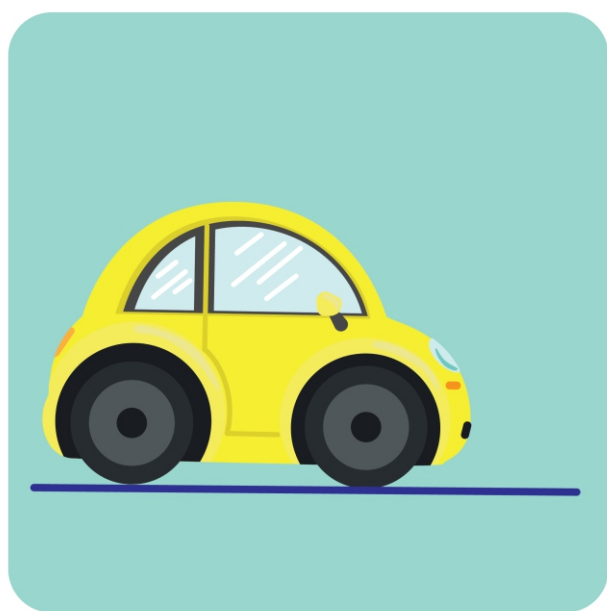
Движение



Создание иллюзии движения в композиции путем добавлением диагонали. Важно обратить внимание, что если центр (основной объект) композиции находится строго по середине формата движение выглядит размеренным и спокойным, при смещении центра композиции (основного объекта) левее или правее центра, то и усиливается эффект иллюзии движения: если сместить влево движение выглядит затрудненным при направлении диагонали из левого нижнего в правый верхний угол, если сместить объект правее создается ощущение, что объект движется быстрее. То же самое с движением из левого верхнего в правый нижний угол – объект спускается, смещение объекта относительно центра формата также ускоряет или замедляет его движение.

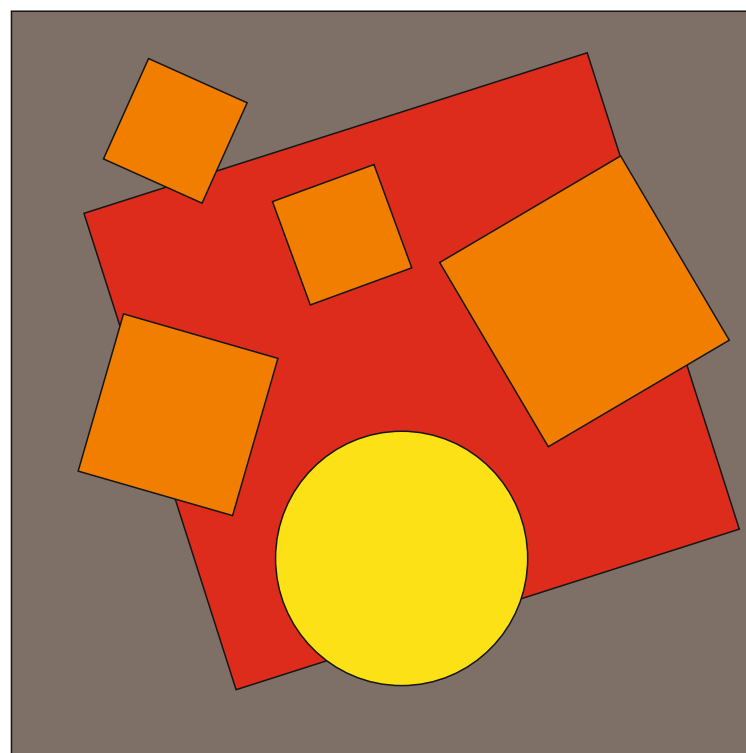
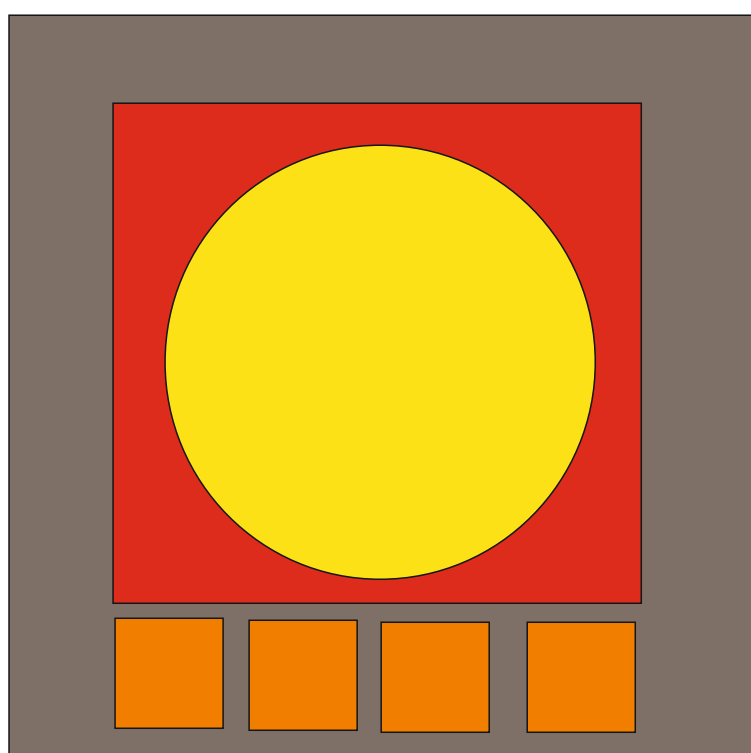


Так же можно создать эффект движения просто смещение объекта относительно центра композиции, как на примерах. Так же за движение отвечает пространство оставленное перед объектом, как на картинках приведенных ниже. Обратите внимания, что автомобиль на картинке с лева движется, а на картинке справа стоит на месте.



Упражнение.

Изобразите из геометрических фигур статичную и динамичную композицию как на примере ниже. Можно использовать любые геометрические фигуры. Формат работы А3. Расчертите два квадрата размером 15х15 см в одном квадрате изобразите статику во втором динамику. Срисовывать с примера запрещается.



Итоговая работа.

Выберите одну из перечня тем:

1. Спорт
2. Цирк
3. Игра

Цель работы реализовать в композиции динамику и движение.

Этапы работы:

1. Создание эскиза
2. Решение эскиза в цвете, подбор цветовой гаммы
3. Перенесение линейного рисунка на формат А3
4. Решение работы на формате А3 в цвете основываясь на ранее созданном эскизе